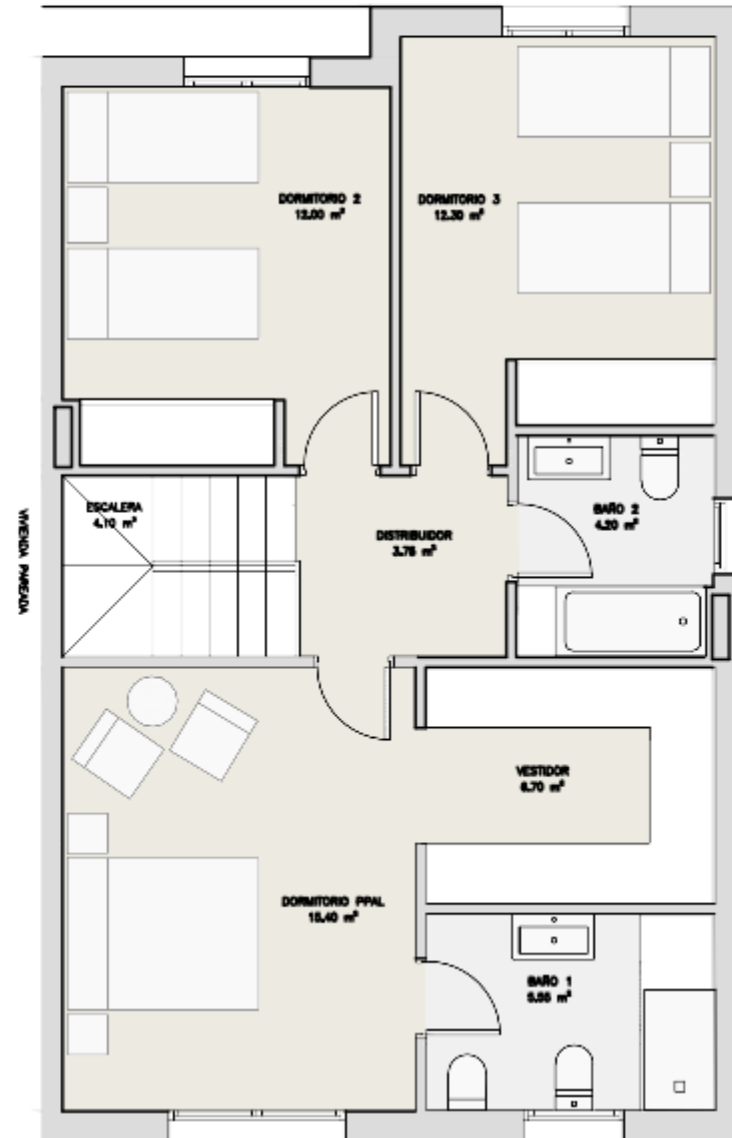


PLANTA BAJA
Sup. construida = 77.80 m²



PLANTA PRIMERA
Sup. construida = 77.75 m²

SUPERFICIES ÚTILES PLANTA BAJA	
Vestibulo/distribuidor	6.40 m ²
Aerotermia	1.35 m ²
Salón/comedor	27.10 m ²
Cocina	13.55 m ²
Despacho	7.80 m ²
Acceso	1.05 m ²
TOTAL	59.55 m²

SUPERFICIES ÚTILES P. PRIMERA	
Escalera	4.10 m ²
Dormitorio ppal.	16.40 m ²
Baño 1	5.55 m ²
Vestidor	6.70 m ²
Baño 2	4.20 m ²
Distribuidor	3.75 m ²
Dormitorio 2	12.00 m ²
Dormitorio 3	12.30 m ²
TOTAL	64.00 m²

TOTAL SUPERFICIE ÚTIL 123,55 m²

SUPERFICIES EXTERIORES	
Acceso	1.05 m ²

SUPERFICIES CONSTRUIDAS	
Superficie Construida s/r	155.69 m ²
Sup. Construida TOTAL	155.69 m ²

SUPERFICIE DE JARDIN	
PARCELA UPA-3	
PARCELA	JARDIN y ACCESO
	m ²
UPA-3.04	177.47
UPA-3.18	195.03

SIE7E

EL GRAN ESPACIO DE TU VIDA

VIVIENDAS 4 Y 18

